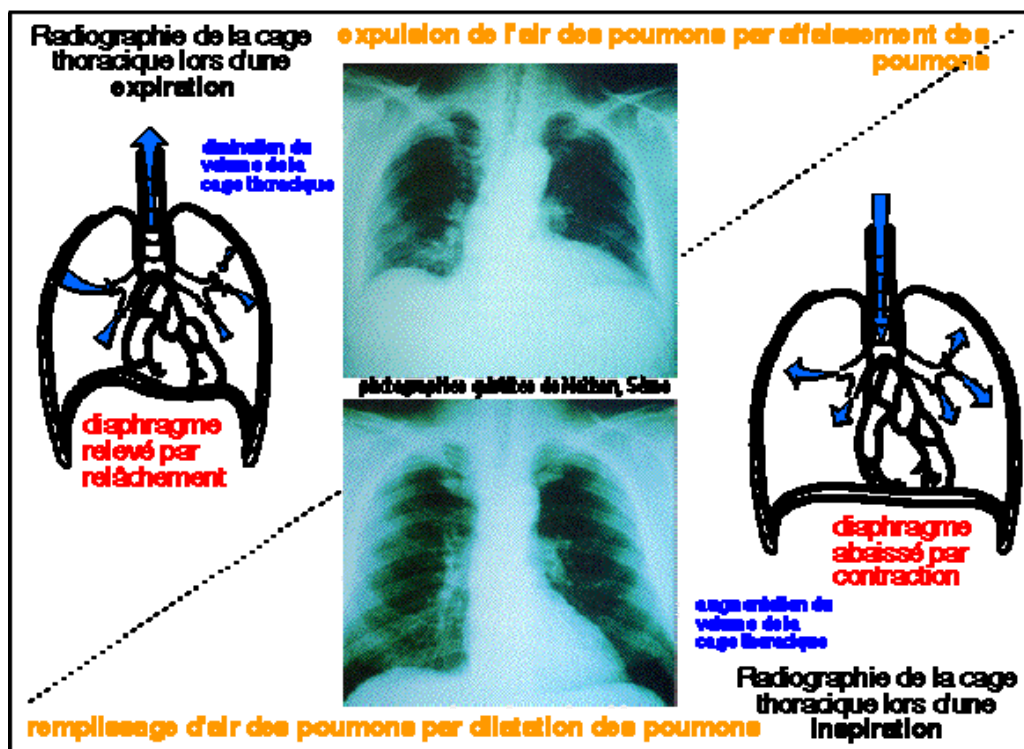


POSTE 1bis : MESURE DU VOLUME VENTILE



Au cours de la respiration, de l'air entre (inspiration) et sort (expiration) des poumons. On appelle ce phénomène la ventilation pulmonaire.

On appelle **volume courant** ou **volume ventilé** le volume d'air renouvelé dans les poumons à chaque cycle ventilatoire (= inspiration + expiration)

MESURE :

Il faut utiliser un **spiromètre**. Cet appareil mesure le volume d'air qui le traverse (*système de turbine avec signal lumineux interrompu, ou capsule qui mesure une différence de pression*). Nous allons utiliser un spiromètre relié à un dispositif ExAO. **Utiliser la fiche technique ExAO** pour réaliser l'expérience.

Les données enregistrées seront traduites en graphique par l'ordinateur. Voici comment exploiter ce graphique :

